

## Estimadas familias

Los Servicios Sociales de la Diputación de Soria, ofrecemos, por segundo año consecutivo, y continuando con el apoyo a las familias, por medio de «píldoras formativas en parentalidad positiva» para acompañar y apoyar la labor educativa y de crianza en la familia a fin de crear entornos seguros de apego y proporcionar herramientas educativas eficaces.

A través de un profesional de la psicología, nos acercaremos a todas esas inquietudes que surgen en torno al cuidado y desarrollo de nuestros hijos/as desde su nacimiento hasta la adolescencia.

Te animamos a sacar un ratito para tratar estos temas que a todas las familias ocupan.

### Inscríbete por medio de una de estas vías:

1. Ponte en contacto telefónico con tu CEAS de referencia.
2. Envía un email a: [enfamilia@dipsoria.es](mailto:enfamilia@dipsoria.es)
3. Escanea este código QR y accede a la inscripción.



### Consideraciones:

- Si no tienes acceso a internet, o no puedes conectarte ese día, comunícalo en tu CEAS y facilitará tu acceso.
- Días antes del comienzo de cada taller: te recordamos su inicio y te enviamos su enlace.
- Nos conectamos a través de la plataforma TEAMS

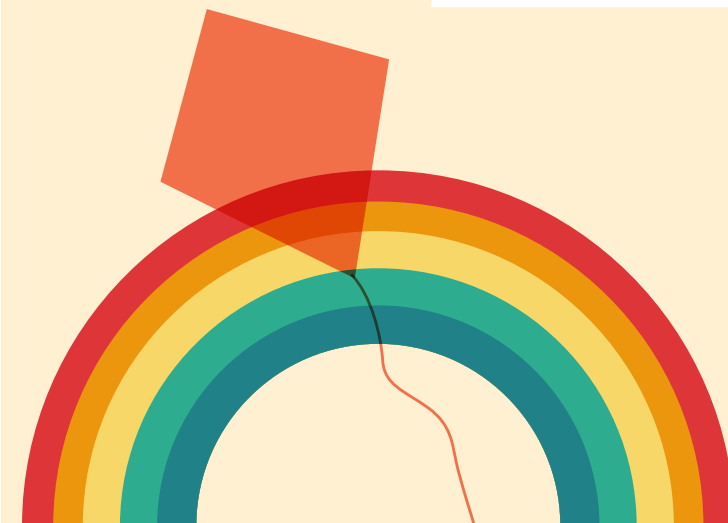
Gracias por participar

Por una infancia feliz en el medio rural



Formación online.  
Plataforma TEAMS

— 2023



# Educando en positivo en familia

Parentalidad positiva  
para familias de la provincia de Soria



## BLOQUE 1

# 0 → 6 AÑOS

Abordando la educación infantil

**Afecto y comunicación en la familia**

### **Cambios familiares ante la llegada de un bebé.**

Conocimiento de las necesidades de atención en esta etapa. Planificación de la nueva realidad familiar. Cambios físicos, sociales y emocionales. Apoyos y conciliación familiar.

**Fecha: Lunes 17 de abril de 17:00 a 19:00 horas.**

### **El apego desde la gestación hasta los 2 años.**

Desarrollo del vínculo afectivo. Los tipos de apego y consecuencias para los menores. Reconocimiento de las necesidades del bebé. Recursos que fomentan el apego y la vinculación.

**Fecha: Lunes 24 de abril de 17:00 a 19:00 horas.**

## BLOQUE TRANSVERSAL

# 0 → 16 AÑOS

Para todas las edades

### **La importancia del entorno educativo familiar.**

Estilos educativos, roles familiares, modelos de autoridad.

**Fecha: Lunes 9 de octubre de 17:00 a 19:00 horas.**

## BLOQUE 2

# 6 → 12 AÑOS

Abordando la primera infancia

**Relaciones sociales en la infancia**

### **El papel de la familia en la socialización. Cómo afrontar el bullying y el acoso.**

Cómo se aprenden las habilidades sociales. Cómo enseñar a nuestros hijos-as a: pedir ayuda, poner límites al agresor/a, no ser acosador/a, y cómo actuar si se es observador. Responsabilidades de las partes implicadas.

**Fecha: Lunes 8 de mayo de 17:00 a 19:00 horas.**

### **Familia y rendimiento escolar.**

La motivación para aprender. Relación familia-escuela. Organización del tiempo y del espacio. Acompañar y responsabilizar.

**Fecha: Lunes 15 de mayo de 17:00 a 19:00 horas.**

## BLOQUE 3

# 13 → 16 AÑOS

Abordando la adolescencia

**Cambios y comunicación en la adolescencia**

### **La Adolescencia.**

Conociendo la preadolescencia y la adolescencia. Cambios de humor, autonomía, autoestima, grupo de iguales, factores de protección. Ocio.

**Fecha: Lunes 22 de mayo de 17:00 a 19:00 horas.**

### **Relaciones afectivas y Relaciones sanas.**

Relaciones de igualdad, liderazgos, respeto, comunicación asertiva, machismo, consumos digitales y sustancias.

**Fecha: Lunes 29 de mayo de 17:00 a 19:00 horas.**

### **Uso y control de las redes sociales y los dispositivos móviles en la Era Digital en la que estamos.**

Control parental, usos en cada edad, seguimiento protector versus control. Empezando a percibir y prevenir conductas de abuso que pueden llevar a adicciones. Límites y consecuencias positivas y negativas de las redes.

**Fecha: Lunes 23 de octubre de 17:00 a 19:00 horas.**